



คำร้องขอแก้เกรด “1”

มหาวิทยาลัยราชภัฏภูเก็ต

วันที่..... เดือน..... พ.ศ.

เรื่อง ขอแก้เกรด “1”

เรียน อาจารย์.....

ข้าพเจ้า นาย / นาง / นางสาว.....รหัสประจำตัว.....

นักศึกษาห้อง.....สาขาวิชา..... เบอร์โทรศัพท์.....

สถานภาพนักศึกษา ภาคปกติ (จันทร์-ศุกร์)

ภาคปกติ (เสาร์-อาทิตย์) ห้องเรียนจังหวัด () ภูเก็ต () ตรัง () กระบี่

ภาคพิเศษ () ป.บัณฑิต () ป.โท () ป.เอก

ได้รับการประเมินผลการเรียนเป็น “1” ในรหัสวิชา..... ชื่อวิชา.....

ภาคเรียนที่...../..... เนื่องจาก.....

ข้าพเจ้าได้ทราบเงื่อนไขต่างๆ ที่ต้องปฏิบัติในการแก้เกรด “1” และจะปฏิบัติตามเงื่อนไขนั้นตามเวลาที่กำหนด

จึงเรียนมาเพื่อโปรดพิจารณา

ลงชื่อ..... นักศึกษา

(.....)

(ส่วนนี้อาจารย์ผู้สอนเก็บไว้เป็นหลักฐาน)

✂

(ส่วนนี้นักศึกษาเก็บไว้เป็นหลักฐานหลังจากที่ผู้สอนได้ลงนามอนุญาตแล้ว)

มหาวิทยาลัยราชภัฏภูเก็ต

วันที่..... เดือน..... พ.ศ.

ข้าพเจ้าได้รับใบคำร้องขอแก้เกรด “1” ของ นาย / นาง / นางสาว.....รหัส

ประจำตัว..... นักศึกษาห้อง..... สาขาวิชา/โปรแกรมวิชา.....ขอแก้เกรด “1” รหัสวิชา

..... ชื่อวิชา..... ซึ่งลงทะเบียนวิชาในภาคเรียนที่...../.....

ข้าพเจ้าจะส่งผลการแก้เกรด “1” ของนักศึกษาตามขั้นตอนภายในระยะเวลาที่กำหนด

ลงชื่อ..... อาจารย์ผู้สอน

(.....)

...../...../.....

หมายเหตุ

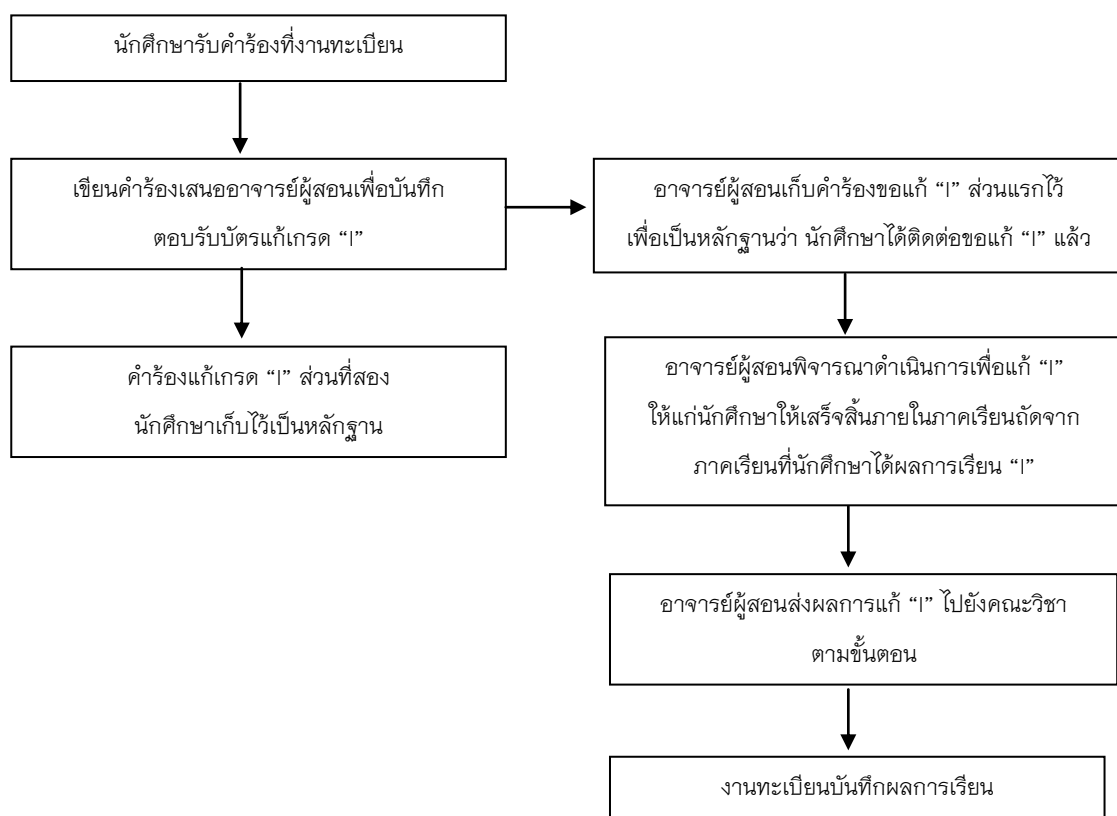
การส่งผลคะแนน “1” จะต้องดำเนินการให้เสร็จสิ้นในภาคเรียนถัดไป กรณีนักศึกษายังไม่ทำงานไม่เสร็จ

ผู้สอนพิจารณาผลงานที่ค้างอยู่เป็นศูนย์ และประเมินผลการเรียนจากคะแนนที่มีอยู่แล้ว

การแก้เกรด “1”

นักศึกษาที่ได้เกรด “1” ต้องดำเนินการขอรับการประเมินจากผู้สอน เพื่อเปลี่ยนระดับคะแนนให้เสร็จสิ้นในภาคเรียนถัดไป หากนักศึกษาไม่ดำเนินการให้ผู้สอนพิจารณาผลงานที่ค้างอยู่เป็นศูนย์ และประเมินผลการเรียนจากคะแนนที่มีอยู่แล้ว หากผู้สอนไม่ส่งผลการประเมินเมื่อสิ้นภาคเรียนถัดไป การเปลี่ยนแปลงผลการเรียนให้อยู่ในดุลยพินิจของอนุกรรมการวิชาการ

ขั้นตอนการขอแก้เกรด “1”



การคิดคะแนนเฉลี่ยประจำภาคเรียน ระบุว่า เมื่อได้ผลการประเมินเปลี่ยนจาก “1” แล้วจึงนำมาคิดในภาคเรียนที่เปลี่ยนแปลงแล้ว ฉะนั้น ในการคิดคะแนนเฉลี่ยประจำภาคเรียนเพื่อการมีสภาพการเป็นนักศึกษาตามข้อบังคับสภามหาวิทยาลัยราชภัฏภูเก็ต ว่าด้วยการประเมินผลการศึกษาระดับอนุปริญญาและปริญญาตรีของมหาวิทยาลัยราชภัฏภูเก็ต พ.ศ. 2548 สามารถทำได้แม้ว่านักศึกษาจะมีผลการเรียนเป็น “1” ก็ตาม